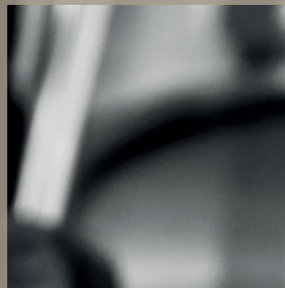


# 您专注于生产 我们负责标识



在 HDPE / PP 材质上实现  
高对比度编码

喷码和标识样品指南

## W8000系列 UV紫外激光喷码机

**全新一代 震撼上市**



**诚威科技**  
CHENGWEI TECHNOLOGY



激光标识系统

# W8000系列 UV 紫外激光打码机

诚威科技 UV 紫外激光打码机可以提供具有高对比度的持久编码，能够确保制药、医疗和化妆品制造商在产品整个生命周期内的追踪和追溯安全性。

需要具有视觉影像可读性的高品质、可追溯编码的包装操作可以通过借助诚威科技 UV 紫外激光打码机来实现，并满足行业法规要求，比如美国食品及药品管理局 (FDA) 的唯一识别码 (UDI)。直接标识永久性的编码有助于防止假冒或伪造产品的风险。

W8000系列适用于在DuPont™ Tyvek® 等高密度聚乙烯纤维和白色 HDPE 和 LDPE 等通用硬质塑料材料上高速打印亮丽的二维码、字母数字编码和其他一般编码。

## 正常运行时间优势

- 日常操作中无需更换耗材可以延长生产线的运行时间
- 采用水冷却激光源，实现激光打码机利用率最大化，几乎消除了计划外停机时间
- 无需日常机械维护程序有助于增加正常运行时间

## 专为提高生产效率而设计

- 在旋转和线性应用中均实现高产量，速度可达到每分钟250个产品
- 紫外波长激光束可以实现 HDPE/LDPE 包装的高速移动标识，以提高效率
- 以最高可达（2.0 米/秒）的速度标识高品质的视觉可读二维编码

## 编码质量保证

- 持久编码有助于确保整个产品生命周期内的可追溯性和防假冒
- 可选装3D打印镜头，确保在不平整产品表面的一致高品质标识。
- 在白色 HDPE/LDPE 包装上实现具有顶级视觉可读性的可重复高对比度颜色变化

## 简单适用

- 实现在产品上以任意方向、在任意位置标识任意编码，从而简化打码过程
- 紫外波长激光束可在 HDPE/LDPE 上标识高分辨率、高对比度编码，无需任何添加剂或重新验证包装材料

◆ 诚威W80系列主要技术参数

| 项目    |        | 型号                               |                      | UV W8003 | UV W8004             | UV W8005 | UV W8006 |
|-------|--------|----------------------------------|----------------------|----------|----------------------|----------|----------|
|       |        |                                  |                      |          |                      |          |          |
| 激光    | 整机材质   | 全铝结构                             |                      |          |                      |          |          |
|       | 激光器    | 二极管泵送                            |                      |          |                      |          |          |
|       | 激光功率   | ≥ 3 W                            | ≥ 4 W                | ≥ 5 W    | ≥ 6 W                |          |          |
|       | 激光波长   | 355nm                            |                      |          |                      |          |          |
| 整机特性  | 偏转振镜   | 高精度双维扫描系统                        |                      |          |                      |          |          |
|       | 标刻速度   | ≤ 7000mm/s                       |                      |          |                      |          |          |
|       | 主控     | 高度集成化主板，内嵌 10 寸屏幕                |                      |          |                      |          |          |
|       | 操作系统   | WIN CE                           |                      |          |                      |          |          |
| 参数    | 冷却系统   | 水冷                               |                      |          |                      |          |          |
|       | 激光     | 聚焦镜头                             | 焦距 138mm             |          |                      |          |          |
|       |        | 打标刻线类型                           | 点阵、矢量一体机（既可打点阵又可打矢量） |          |                      |          |          |
|       | 喷码     | 最小线宽                             | 0.03mm               |          |                      |          |          |
|       |        | 重复定位精度                           | 0.01mm               |          |                      |          |          |
|       | 参数     | 打标范围                             | 110mm× 110mm（可选）     |          |                      |          |          |
|       |        | 定位方式                             | 红光对焦                 |          |                      |          |          |
|       |        | 打刻字符行数                           | 在打标范围内任意行            |          |                      |          |          |
| 生产线速度 |        | 0~100m/min (具体视材质而定)             |                      |          | 0~200m/min (具体视材质而定) |          |          |
| 支持类型  | 字体     | 中英文，数字等标准字库                      |                      |          |                      |          |          |
|       | 文件格式   | BMP/DXF/HPGL/JPEG/PLT            |                      |          |                      |          |          |
|       | 条码     | CODE39 CODE128 CODE126 QR 真知码    |                      |          |                      |          |          |
| 整备参数  | 电源     | 220V                             |                      |          |                      |          |          |
|       | 整机功率   | 600W                             |                      |          | 950W                 |          |          |
|       | 机器净重   | 38kg                             |                      |          |                      |          |          |
|       | 三维支架净重 | 30kg                             |                      |          |                      |          |          |
| 环境要求  |        | 外部温度 0°C - 45°C；湿度 ≤ 95%；非冷凝；无振动 |                      |          |                      |          |          |

产品主要配置一览表

| 序号 | 子系统名称     | 元器件名称   | 数量  | 产地    | 备注 |
|----|-----------|---------|-----|-------|----|
| 1  | 激光打标头     | 扩束镜     | 1 个 | 新加坡   |    |
|    |           | 高速扫描振镜  | 1 套 | 北京    |    |
|    |           | 场镜      | 1 个 | 新加坡   |    |
| 2  | 激光器       | 激光器     | 1 套 | 深圳瑞丰恒 |    |
| 3  | 红光定位系统    |         | 1 套 | 诚威    |    |
| 4  | 电脑及软件控制系统 | 10 寸触摸屏 | 1 套 | 深圳    |    |
|    |           | 打标软件系统  |     |       |    |
| 5  | 电源        | 电源开关    | 1 台 | 台湾    |    |
| 6  | 二维支架      |         | 1 台 | 诚威    |    |
| 7  | 光电开关      |         | 1 套 | 德国西克  |    |
| 8  | 冷水机       |         | 1 台 | 广州特域  |    |

备注：以上配置为标准配置，可以根据客户要求更改配置，如有差额另议。  
若有任何疑问，请随时与我们联系。谢谢！



**联系我们 获取最新产品及报价**



诚威科技

电话：0512-58984458

传真：0512-58984459

网址：<http://www.euronjet.com>

地址：江苏省张家港市省经济开发区中兴路19-2号